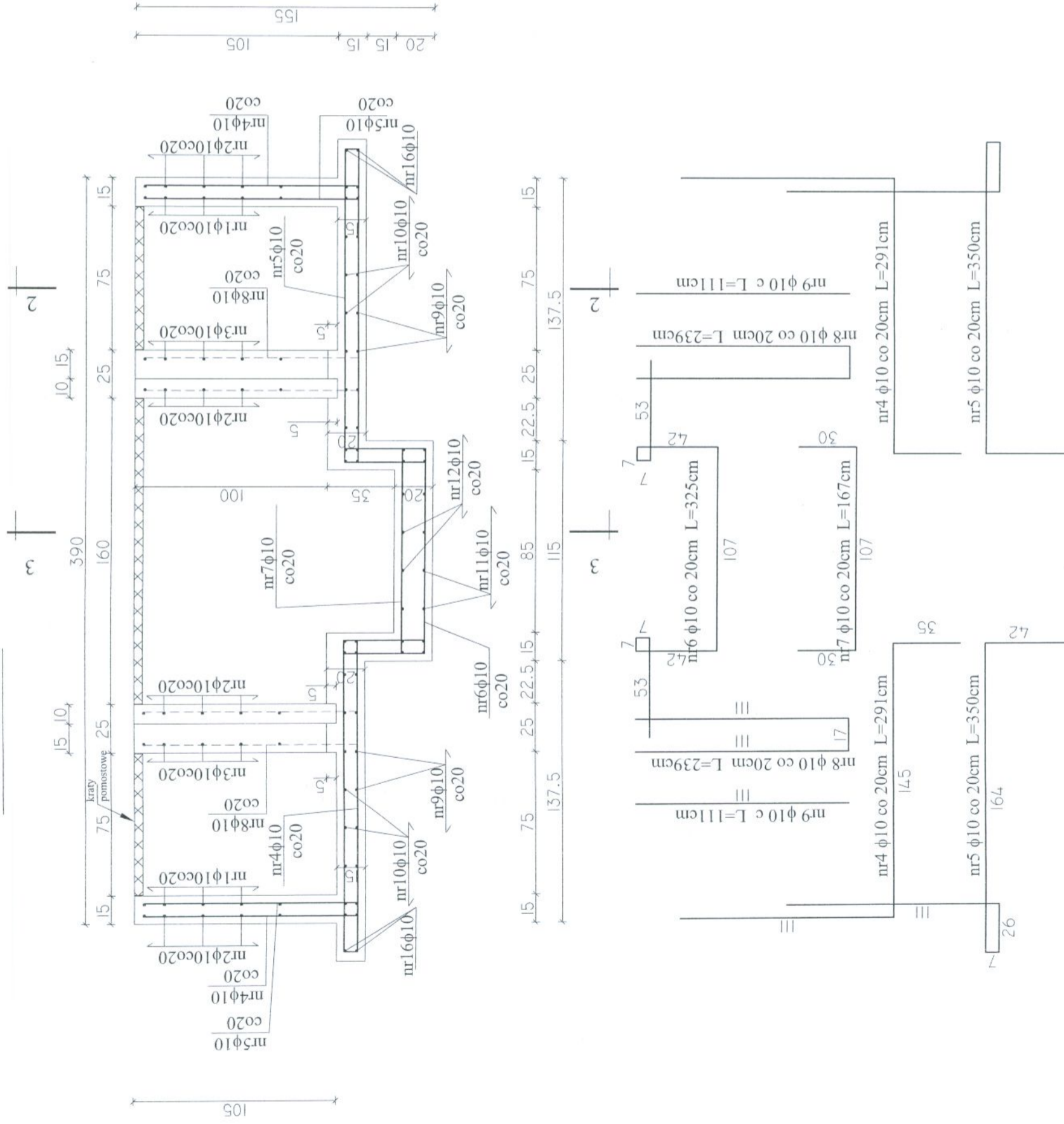


KOMORA ROZDZIAŁU ŚCIEKÓW "KRS1" - PRZEKRÓJ 1-1, KONSTRUKCJA ZBROJENIA Skala 1:25

PRZEKRÓJ 1-1



UWAGI:

- W MIEJSCACH WYSTĘPOWANIA OTWORÓW PRĘTY ZBROJENIOWE PRZECINAĆ,
- OTWORY DOZBRAJAĆ WG WYTTCZNYCH ZAWARTYCH W PROJEKCIE, W DALSZEJ CZĘŚCI,
- OTULENIE PRĘTÓW ZBROJENIOWYCH 5cm,
- USYTUOWANIE OTWORÓW TECHNOLOGICZNYCH I OZNACZENIE PRZEJŚĆ SZCZELNYCH WG RYSUNKÓW SZALUNKOWYCH,

Projekt rozpatrywać razem z projektami elektrycznym i technologicznym
 BETON B30 (C25/30), W10, F100
 STAL A III N (RB500W)

	Zakład Projektowo-Usługowy Hanka Bosaka 9 tel./fax: (041) 361-15-38	Nr rys. 5
	ROZBUDOWA I MODERNIZACJA OCZYSZCZALNI ŚCIEKÓW KOMUNALNYCH W MOGIELNICY	Skala 1 : 25
Projektant	Projekt Wykonawczy	Branża: KONSTRUKCJA
Tytuł rys.	KOMORA ROZDZIAŁU ŚCIEKÓW "KRS1" - PRZEKRÓJ 1-1, KONSTRUKCJA ZBROJENIA	
Opracował	Nr apr.	Data
Projektował	inż. Andrzej Grudziń	
Sprawdził	mgr inż. Małgorzata Grudziń	
		KL 230/90 09.2005
		KL 106/93 09.2005