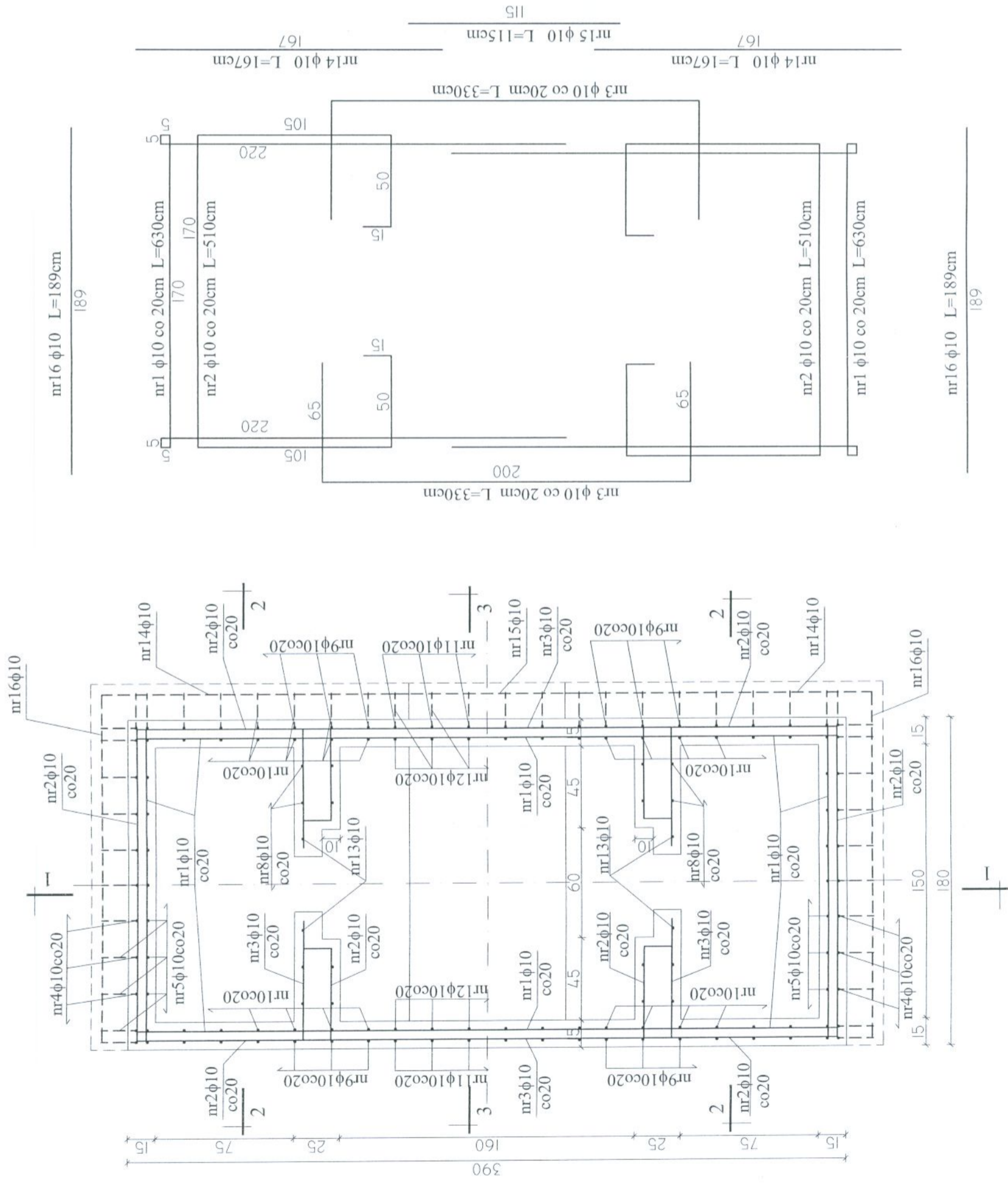


KOMORA ROZDZIAŁU ŚCIEKÓW "KRS1" - PRZEKRÓJ POZIOMY, KONSTRUKCJA ZBROJENIA Skala 1:25



UWAGI :

- W MIEJSCACH WYSTĘPOWANIA OTWORÓW PRĘTY ZBROJENIOWE PRZECINAĆ,
- OTWORY DOZBRAJAĆ WG WYTYCZNYCH ZAWARTYCH W PROJEKCIE, W DALSZEJ CZĘŚCI,
- OTULENIE PRĘTÓW ZBROJENIOWYCH 5cm,
- USYTUOWANIE OTWORÓW TECHNOLOGICZNYCH I OZNACZENIE PRZEJŚĆ SZCZELNYCH WG RYSUNKÓW SZALUNKOWYCH,

Projekt rozpatrywać razem z projektami elektrycznym i technologicznym
 BETON B30 (C25/30), W10, F100
 STAL A III N (RB500W)



ZAKŁAD PROJEKTOWO-USŁUGOWY Hauke Bosaka 9 tel./fax: (041) 361-15-38		Nr. rys. 3
ROZBUDOWA I MODERNIZACJA OCZYSZCZALNI ŚCIEKÓW KOMUNALNYCH W MOGIELNICY		Skala: 1 : 25
Projekt: PROJEKT WYKONAWCZY	Biuro: KONSTRUKCJA	
Typ rys.: KOMORA ROZDZIAŁU ŚCIEKÓW "KRS1" - PRZEKRÓJ POZIOMY, KONSTRUKCJA ZBROJENIA		
Opracował:	Nr. upr.:	Data:
Projektował: inż. Andrzej Grudzień	KL 230/90	09.2005
Sprawił: mgr inż. Małgorzata Grudzień	KL 106/93	09.2005