

IR.7020.2.2011

Wykonawcy, zainteresowani udziałem w przetargu  
nieograniczonym nr sprawy IR.7020.2.2011

**Dotyczy.**

Postępowania o udzielenie zamówienia publicznego w trybie przetargu nieograniczonego na: „**Przebudowa dachu na budynku mieszkalnym w Koziętulach Nowych**”

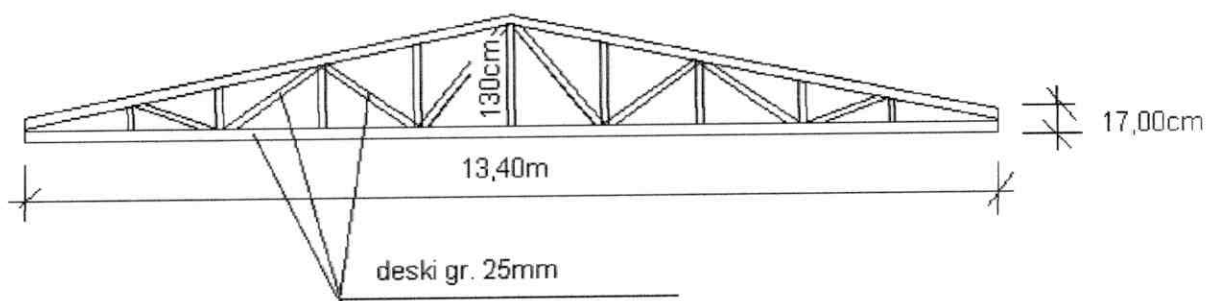
Gmina Mogielnica w Mogielnicy działając jako Zamawiający ww. postępowaniu, zgodnie z art. 38 ust. 1 i 2 ustawy z dnia 29 stycznia 2004 roku - Prawo zamówień publicznych (Dz. U z 2010 Nr 113, poz. 759 ze zmianami) oraz zgodnie z punktem 11.1 Specyfikacji Istotnych Warunków Zamówienia (SIWZ) niniejszym zawiadamia Państwa o tym, że w dniu 11 kwietnia 2013 roku Wykonawca zainteresowany udziałem w przedmiotowym postępowaniu, zwrócił się do Zamawiającego z zapytaniem dotyczącym Specyfikacji Istotnych Warunków Zamówienia. Poniżej przedstawiamy treść zadanych pytań oraz udzielone na nie odpowiedzi:

**Pytanie nr 1:**

Proszę o podanie jak wygląda wiązar z pozycji 2.5 przedmiaru robót?

**Odpowiedź:**

**SZKIC WIĄZARA DREWNIANEGO**  
Budynek komunalny w Koziętulach Nowych



**Pytanie nr 2:**

Proszę o podanie gdzie uwzględniono w przedmiarze robót ruszt (konstrukcję) pod montaż paneli typu siding oraz rusztowanie niezbędne do montażu.

**Odpowiedź:**

Zamawiający dołącza uzupełnienie przedmiaru robót.

Jeśli chodzi o rusztowanie to okap jest na wysokości poniżej 4.00 m . Wg.

Katalogu prac remontowych KNR 4-01 wszystkie prace do wysokości 4,00m mają nakłady dostosowane do wykonania tych że robót .W Katalogu KNR 202 nakłady dostosowane są dla prac wykonywanych do wys. do 4,5m . Katalog KNR18 wg którego wykonany jest przedmiar robót podbitki siding jest uzupełnieniem katalogu KNR2-02 rozdział 26. i obowiązują w nim założenia kalkulacyjne z KNR2-02

**Biorąc pod uwagę zakres udzielonych odpowiedzi oraz dokonanej modyfikacji SIWZ Zamawiający nie dokonuje przedłużenia terminu składania ofert (art.38 ust.6 PZP).**

Powyższe odpowiedzi i wyjaśnienia oraz dokonana modyfikacja stają się integralną częścią Specyfikacji Istotnych Warunków Zamówienia oraz winny być uwzględnione przez Wykonawców w trakcie przygotowywania dokumentów do złożenia ofert w postępowaniu .

Z-ca BURMISTRZA  
GMINY I MIASTA

*Joanna Kaźmierska*



# Przedmiar robót

Podstawa nakładu, opis pozycji, wycieszenie ilości robót	Ilość	Krot.	Jedn.
<b>1 REMONT DACHU I JEGO KONSTRUKCJI</b>			
1.1 KNR 18/2611/3 Elewacje z paneli układanych poziomo - montaż rusztu, na podłożu z cegieł, ściany - analogia ruszt pod podbitkę okapu .			
$((39,68*2)-(9,10-8,50-6,40))*0,35*2$	=	59,612000	
$(6,70+6,80)*0,31*2$	=	8,370000	
		67,98	67,98 m2

# Kosztorys

Element, asortyment, rodzaj robót, pozycja przedmiarowa podstawy nakładów	Jedn.	Krot.	Ilość	Wartość jednostkowa	Wartość netto
<b>1 REMONT DACHU I JEGO KONSTRUKCJI</b>					
1.1 KNR 18/2611/3 Elewacje z paneli układanych poziomo - montaż rusztu, na podłożu z cegieł, ściany - analogia ruszt pod podbitkę okapu .	m2		67,98		